



# おおゆストーン新聞

いつもご愛読ありがとうございます。新緑が鮮やかな季節となりました。季節の変わり目は体調を崩しやすいので、どうぞご自愛ください。

さて、大湯石材店では定期的に「供養とお墓のなんでも相談会」を開催しています。お墓に関するお悩みに対して金剛寺の蒔田副住職と当店

スタッフが無料でアドバイスさせていただくイベントです。これまでにご来場いただいた方からは、「墓じまいや永代供養について知りたい」「お仏壇をどう引き継いでいけばいいか」「お墓のリフォームを検討している」といった声が多く寄せられています。

どんなに些細なことでも構いません。お一人で悩まず、是非この機会に専門家にご相談ください。スタッフ一同、皆様の心に寄り添い最適な解決策と一緒に考えさせていただきたいと思います。次回の開催は6月28日、詳細は同封のチラシをご覧ください。



## 知っていますか? 6月の記念日

●6月10日は「時の記念日」です

東京天文台(現在の国立天文台)などによって、1920年(大正9年)に制定されました。671年、天智天皇の時代に、日本で初めて時計による時の知らせが行われたということにちなんでいます。そのことを記した『日本書紀』によれば、その時計は容器に水が流入・流出するようにして水面の高さの変化で時をはかるもの、いわゆる「水時計」だったようです。



### ■発行者: おおゆ石材

大正12年以来、津軽の皆さまとご一緒に歩んでまいりました。石やお墓のある、豊かな暮らしを、お手伝いしてまいります。



よこやま



みかみ



いしおか

弘前バイパス店 弘前市石川春仕内103-1  
浪岡ステーション 青森市浪岡 浪岡細田1-2  
ストーンマルシェ 平川市岩館山の井127-3  
☎ 0120-63-1483 (有)大湯石材店

※仏事クイズの答え: ③

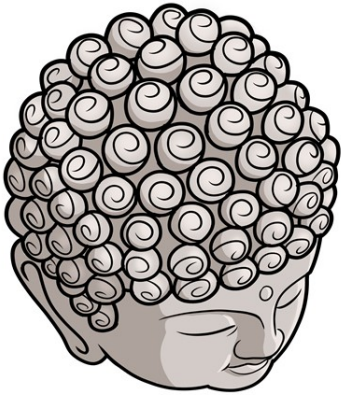
※まちがいさがしの答え: 1)イヤリング 2)右端のヒナ 3)母ツバメの尾



# ～お墓・仏事のミニ知識～



## ★螺髻(らほつ)とは？



大仏などの仏像の頭にある、ぶつぶつとしたものは「螺髻(らほつ)」と呼ばれます。螺髻は、悟りを開いた仏さまである「如来像」に見られる特徴のひとつです。お釈迦様が人間を超えた尊い存在であることを表す、仏さまの身体的な特徴として知られています。「螺」という字には、巻貝や渦巻きという意味があります。

螺髻も、巻貝のようにくるりと巻いた髪の毛を表したものとされ、ひとつひとつが髪の毛の巻いた形を表現しているといわれます。一般的には右巻きの螺髻が多いとされていますが、鎌倉大仏など一部の仏像では左巻きになっているものもあります。その理由については諸説あり、はっきりとは分かっていません。

## 仏事クイズ Q&A

知っているようで知らない仏事のことや言葉の意味をクイズで確かめてみましょう。



密教において、怒りの表情で迷いや煩惱を断ち切る仏として信仰され、「大日如来」の化身とされるのは、次のうちどれでしょう？

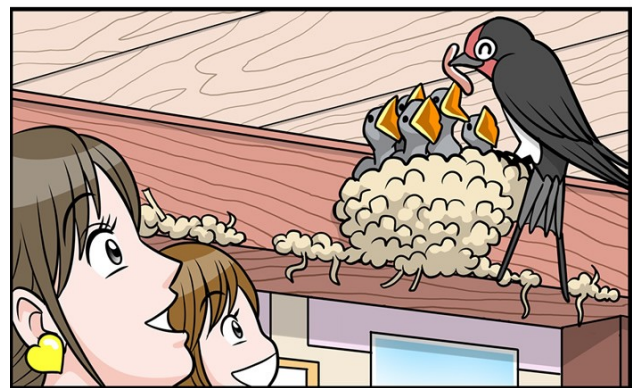
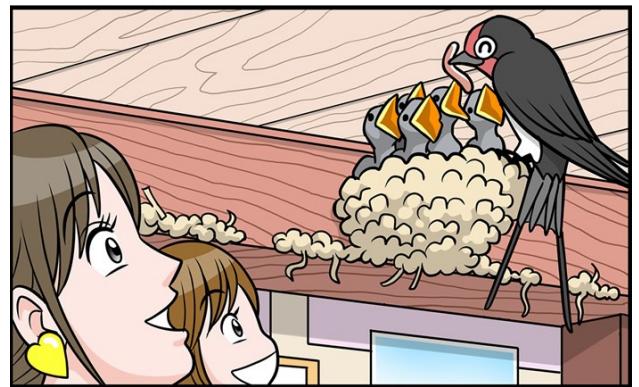
- ① 薬師如来
- ② 観音菩薩
- ③ 不動明王



人々を迷いや煩惱から救うべく、炎に包まれた背景と恐ろしい形相で描かれることが多いです。



## まちがいさがし



上下の絵に間違いが3個あります。探してみましょう。

※クイズとまちがいさがしの正解は、表面の一番下の部分をご覧ください。

ご縁を大切にしたいとの想いで、発行しています。