



もり丸新聞

平尾石材店
博多の森店



こんにちは、平尾石材店の寺田です。少しずつ雨の季節が近づいてきました。いかがお過ごしでしょうか？ さて先日、業界の研修で岡山県の北木島へ行ってきました。北木石の産地として有名な島ですが、お笑い芸人・千鳥の大悟さんの出身地としても知られています。採石で賑わっていた頃の島の人口は約6,000人だったそうですが、今は400人ほどとのこと。少し寂しさも感じました。現在もひとつの丁場(採石場)

で採掘が続けられていて、次の採掘に向けて3年ほどかけて準備をされていました。地上から40m以上掘り下げて採られる北木石は、上品な白さが特徴です。3年後、また良い石が採れるといいなと思いましたが、また島はとてもゆったりした空気感があり、数時間でしたが、日常とは違う時間を過ごせました！



知っていますか？ 6月の記念日

●6月10日は「時の記念日」です

東京天文台(現在の国立天文台)などによって、1920年(大正9年)に制定されました。671年、天智天皇の時代に、日本で初めて時計による時の知らせが行われたということにちなんでいます。そのことを記した『日本書紀』によれば、その時計は容器に水が流入・流出するようにして水面の高さの変化で時をはかるもの、いわゆる「水時計」だったようです。



※仏事クイズの答え: ③

※まちがいさがしの答え: 1)イヤリング 2)右端のヒナ 3)母ツバメの尾

■発行者:博多の森・平尾石材店
店長:寺田公平 (てらた こうへい)

昭和50年1月 粕屋郡志免町生まれ。志免中学校、東福岡高校卒。妻、息子・娘(社会人)の4人家族。お陰様で両親も健在です。

※おかげさまで長男長女も社会人になりました！
少し肩の荷があり、これからはより一層元気に励んでまいります。



↑平尾石材店
HPのQRコード
です。



てらた



みやと

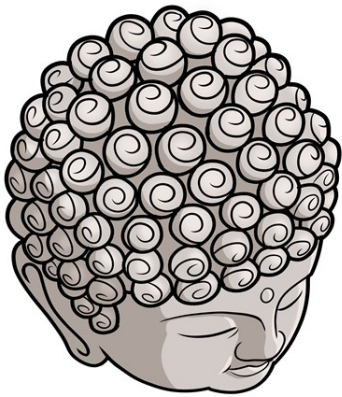
平尾石材店 ☎0120-927-977
福岡市中央区平和3丁目9-18-1階
博多の森店 ☎0120-541-945



～お墓・仏事のミニ知識～



★螺髻(らほつ)とは？



大仏などの仏像の頭にある、ぶつぶつとしたものは「螺髻(らほつ)」と呼ばれます。螺髻は、悟りを開いた仏さまである「如来像」に見られる特徴のひとつです。お釈迦様が人間を超えた尊い存在であることを表す、仏さまの身体的な特徴として知られています。「螺」という字には、巻貝や渦巻きという意味があります。

螺髻も、巻貝のようにくるりと巻いた髪の毛を表したものとされ、ひとつひとつが髪の毛の巻いた形を表現しているといわれます。一般的には右巻きの螺髻が多いとされていますが、鎌倉大仏など一部の仏像では左巻きになっているものもあります。その理由については諸説あり、はっきりとは分かっていません。

仏事クイズ Q&A

知っているようで知らない仏事のことや言葉の意味をクイズで確かめてみましょう。



密教において、怒りの表情で迷いや煩惱を断ち切る仏として信仰され、「大日如来」の化身とされるのは、次のうちどれでしょう？

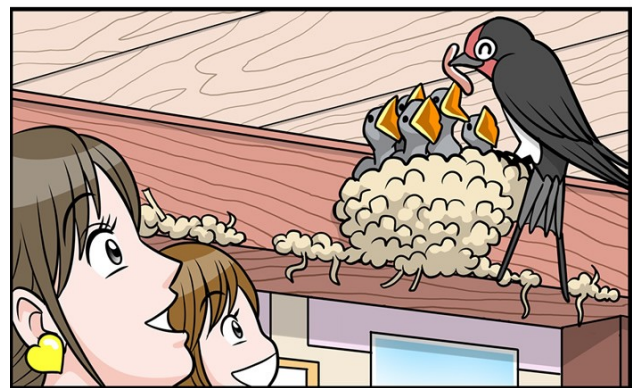
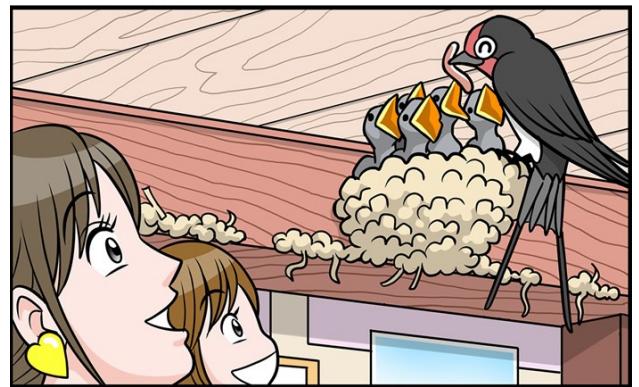
- ① 薬師如来
- ② 観音菩薩
- ③ 不動明王



人々を迷いや煩惱から救うべく、炎に包まれた背景と恐ろしい形相で描かれることが多いです。



まちがいさがし



上下の絵に間違いが3個あります。探してみましょう。

※クイズとまちがいさがしの正解は、表面の一番下の部分をご覧ください。

ご縁を大切にしたいとの想いで、発行しています。