



石日和 ニュースレター

いしびより

梅雨に入り、雨に映える草木が美しい季節になりました。いかがお過ごしでしょうか。

さて、お客様からよくご依頼いただくメニューに、墓誌（法名塔・戒名塔）への追加彫刻があります。併せて納骨のお手伝いやお墓のお掃除、墓石のクリーニングなどもよくご依頼をいただきます。また、彫刻部分



（文字・家紋など）の色や金箔の入れ直し等も承っております。他の石材店さんで建てられたお墓や墓誌でも対応しておりますので、何かごございましたら、いつでもお気軽にご相談ください。画像は追加彫刻と、故人となられた方のお名前（赤文字）に黒い色を入れ直した事例です。

知っていますか？ 6月の記念日

●6月10日は「時の記念日」です

東京天文台（現在の国立天文台）などによって、1920年（大正9年）に制定されました。671年、天智天皇の時代に、日本で初めて時計による時の知らせが行われたということにちなんでいます。そのことを記した『日本書紀』によれば、その時計は容器に水が流入・流出するようにして水面の高さの変化で時をはかるもの、いわゆる「水時計」だったようです。



■発行者：石日和（いしびより）

石を通じて「暮らしを豊かにし、喜んでいただけるものをお届けする」という想いで、地域の皆様と共に歩んでまいります。



代表：泉 充



つとむ 泉 努

◆石日和（いしびより）熊本店

☎ 0120-135-515

熊本市南区城南町千町1628-2-3F

◆石日和 大矢野展示場

TEL:0964-59-2930

◆泉石材店 ☎ 0120-121-295

※仏事クイズの答え：③

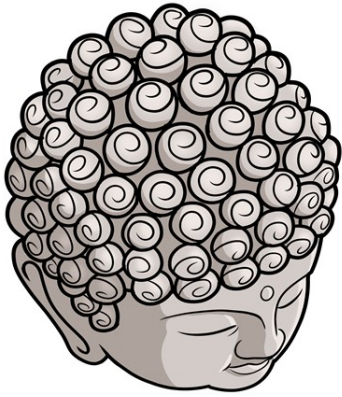
※まちがいさがしの答え：1)イヤリング 2)右端のヒナ 3)母ツバメの尾



～お墓・仏事のミニ知識～



★螺髻(らほつ)とは？



大仏などの仏像の頭にある、ぶつぶつとしたものは「螺髻(らほつ)」と呼ばれます。螺髻は、悟りを開いた仏さまである「如来像」に見られる特徴のひとつです。お釈迦様が人間を超えた尊い存在であることを表す、仏さまの身体的な特徴として知られています。「螺」という字には、巻貝や渦巻きという意味があります。

螺髻も、巻貝のようにくるりと巻いた髪の毛を表したものとされ、ひとつひとつが髪の毛の巻いた形を表現しているといわれます。一般的には右巻きの螺髻が多いとされていますが、鎌倉大仏など一部の仏像では左巻きになっているものもあります。その理由については諸説あり、はっきりとは分かっていません。

仏事クイズ Q&A

知っているようで知らない仏事のことや言葉の意味をクイズで確かめてみましょう。



密教において、怒りの表情で迷いや煩惱を断ち切る仏として信仰され、「大日如来」の化身とされるのは、次のうちどれでしょう？

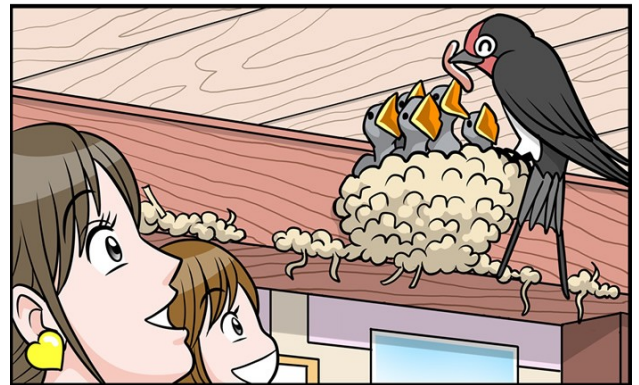
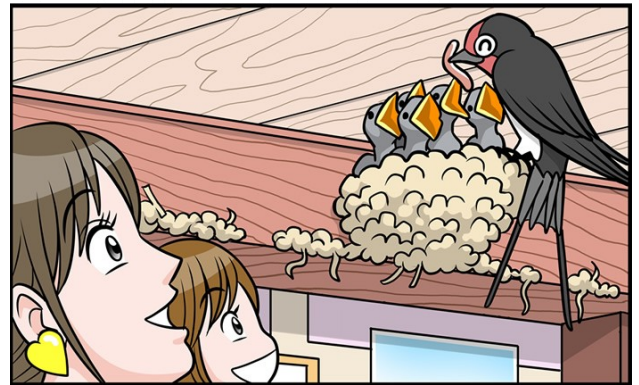
- ① 薬師如来
- ② 観音菩薩
- ③ 不動明王



人々を迷いや煩惱から救うべく、炎に包まれた背景と恐ろしい形相で描かれることが多いです。



まちがいさがし



上下の絵に間違いが3個あります。探してみましょう。

※クイズとまちがいさがしの正解は、表面の一番下の部分をご覧ください。

ご縁を大切にしたいとの想いで、発行しています。