



葉梨の里だより

HANASHINOSATO DAYORI



日差しに夏の気配を感じる季節となりましたが、いかがお過ごしでしょうか。皆様とのご縁に支えられ、スタッフ一同、日焼け対策に追われながらも元気に新しい季節を迎えております。今年4月には、初めての「花まつり」イベントを開催いたしました。たくさんの方が遊びに来てくださり、園内は晴れやかな笑顔でいっぱいになりました。特に「餅まき」の皆さんの楽しそうな歓声は今も耳に残っており、こうした温かい交流をこれからも

大切に続けていきたいと、改めて感じております。日々の園内の様子やイベント風景などは、Instagramでも随時お届けしています。深まってく緑や季節の移ろいなど、今の霊園を身近に感じていただければ幸いです。これから本格的な夏に向かいますが、どうぞお体にお気をつけてお過ごしください。またお参りの際は、暑さ対策をなさってお越しく下さい。貸出用の日傘もございまして、お気軽にお声かけくださいね。



知っていますか？ 6月の記念日

●6月10日は「時の記念日」です

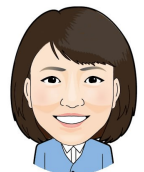
東京天文台（現在の国立天文台）などによって、1920年（大正9年）に制定されました。671年、天智天皇の時代に、日本で初めて時計による時の知らせが行われたということにちなんでいます。そのことを記した『日本書紀』によれば、その時計は容器に水が流入・流出するようにして水面の高さの変化で時をはかるもの、いわゆる「水時計」だったようです。



■ 発行者：葉梨の里霊園

担当：田形 菜津子（たがた なつこ）

ご来園の皆様に、気持ちよくお参り・見学していただけますよう努めてまいります。最近では毛糸でぬいぐるみを編むことにどっぷりはまっています。



最新情報や季節の行事について発信しています。ぜひ、ご覧ください。↓



HP



Instagram



かんけいじ 葉梨の里霊園

0120-874-145

静岡県藤枝市中ノ合68

<https://hanashinosato.jp>

※仏事クイズの答え：③

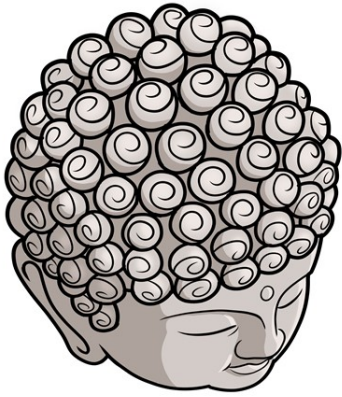
※まちがいさがしの答え：1)イヤリング 2)右端のヒナ 3)母ツバメの尾



～お墓・仏事のミニ知識～



★螺髻(らほつ)とは？



大仏などの仏像の頭にある、ぶつぶつとしたものは「螺髻(らほつ)」と呼ばれます。螺髻は、悟りを開いた仏さまである「如来像」に見られる特徴のひとつです。お釈迦様が人間を超えた尊い存在であることを表す、仏さまの身体的な特徴として知られています。「螺」という字には、巻貝や渦巻きという意味があります。

螺髻も、巻貝のようにくるりと巻いた髪の毛を表したものとされ、ひとつひとつが髪の毛の巻いた形を表現しているといわれます。一般的には右巻きの螺髻が多いとされていますが、鎌倉大仏など一部の仏像では左巻きになっているものもあります。その理由については諸説あり、はっきりとは分かっていません。

仏事クイズ Q&A

知っているようで知らない仏事のことや言葉の意味をクイズで確かめてみましょう。



密教において、怒りの表情で迷いや煩惱を断ち切る仏として信仰され、「大日如来」の化身とされるのは、次のうちどれでしょう？

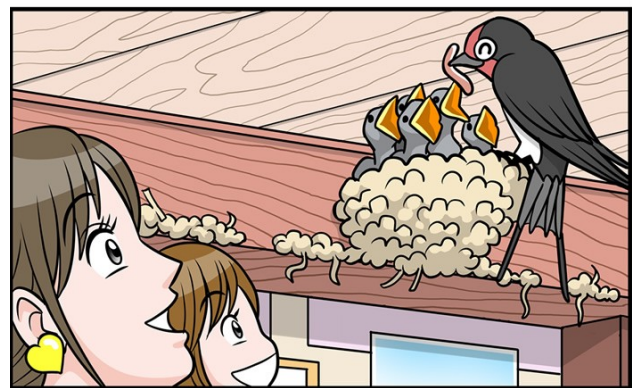
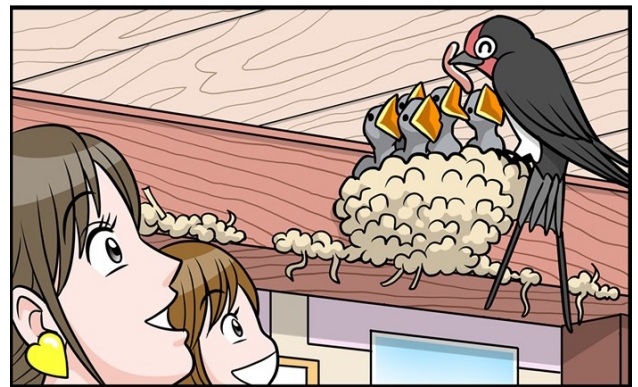
- ① 薬師如来
- ② 観音菩薩
- ③ 不動明王



人々を迷いや煩惱から救うべく、炎に包まれた背景と恐ろしい形相で描かれることが多いです。



まちがいさがし



上下の絵に間違いが3個あります。探してみましょう。

※クイズとまちがいさがしの正解は、表面の一番下の部分をご覧ください。

ご縁を大切にしたいとの想いで、発行しています。