



もり丸新聞

平尾石材店
博多の森店

お盆は今年も
ご先祖さまに
ご挨拶を!!

感謝を込めて

いつもありがとう



こんにちは。いつもありがとうございます、平尾石材店の寺田です。今年も、ひまわりが太陽に、にっこりと顔を向けるお盆の季節がやってきました!ちなみにこちらの絵は、日本石材工業新聞さんにいただいた、見ているだけで明るい気持ちになるPOP・イラストです。可愛いですよ♪

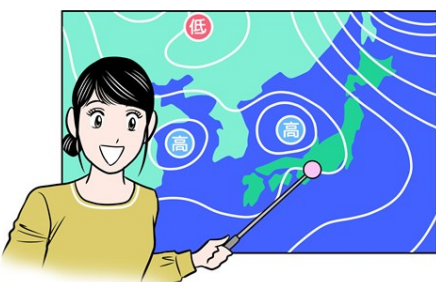
さて、毎日本当に暑いですが、お変わりなくお過ごしでしょうか? この暑さの中、お参りに向かい、お墓をきれいにしてお参りされること、本当にお疲れさまです。きっと、ご先祖さまも、この可愛いお地蔵様のように、ニコニコの笑顔で皆さまをお迎えし、「お参りに来てくれてありがとう! お盆のお迎えに来てくれてありがとう!」と思っていらっしゃることでしょう。ただ日中は驚くほどの暑さ。どうぞ無理だけはなさらず、水分補給も忘れずに、穏やかに素敵なお墓参り、お盆のひと時をお過ごしくださいませ。

また、この可愛いお地蔵様のように、ニコニコの笑顔で皆さまをお迎えし、「お参りに来てくれてありがとう! お盆のお迎えに来てくれてありがとう!」と思っていらっしゃることでしょう。ただ日中は驚くほどの暑さ。どうぞ無理だけはなさらず、水分補給も忘れずに、穏やかに素敵なお墓参り、お盆のひと時をお過ごしくださいませ。

知っていますか? 8月の記念日

●8月28日は「気象予報士の日」です

1994年のこの日に、第1回の気象予報士国家試験が行われました。気象庁以外の方が気象予報を行う際、その予報の技術水準や信頼性を担保するための技能試験として創設され、全国ワカ所で実施されました。平均の合格率は例年約5%程度と、とても難易度が高いことでも知られています。



■発行者:博多の森・平尾石材店

店長:寺田公平 (てらた こうへい)

昭和50年1月 粕屋郡志免町生まれ。志免中学校、東福岡高校卒。妻、息子(社会人)、娘(大4)の4人家族。お陰様で両親も健在です!

※おかげさまで息子は新社会人に。娘も大学最後の年となりました。今年も元気にまいります。



↑平尾石材店HPのQRコードです。



てらた



みやと

平尾石材店 ☎ 0120-927-977

福岡市中央区平和3丁目9-18-1階

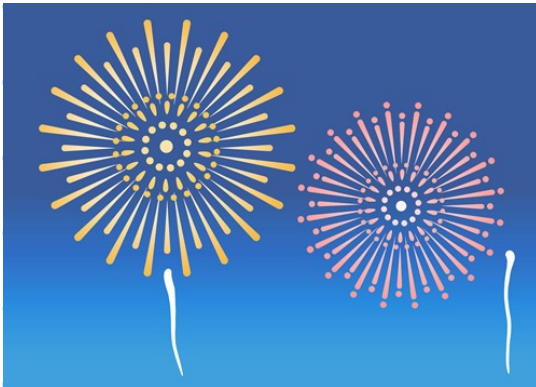
博多の森店 ☎ 0120-541-945



～お墓・仏事の三ニ知識～



★ 日本の夏の夜を彩る「花火」



日本の夏の風物詩「花火」。花火の起源は古代中国の狼煙(のろし)にあるといわれ、日本には後の火薬の発明を経て武器として伝わりました。現代まで続く花火大会の始まりは、江戸時代の享保年間に、飢饉や疫病の死者の供養・悪疫退散のために水神祭が催

され、花火が打ち上げられたことにあるとも言われています。その後、華やかなことが好きな江戸っ子たちにも受け入れられて広まっていきました。現在も全国各地で花火大会が行われていますが、そのはじまりとなった花火のように、鎮魂や慰霊の意味が込められた大会もあります。今年は花火の美しさを楽しむだけでなく、故人への思いや平和を願いながら、夜空を見上げてみてはいかがでしょうか？

仏事クイズ Q&A

知っているようで知らない仏事のことや言葉の意味をクイズで確かめてみましょう。



鳥取県三朝町にある三佛寺は、標高900mの三徳山に境内があります。その奥院は垂直に切り立った絶壁のくぼみに建てられていますが、その名称はなんでしょう？

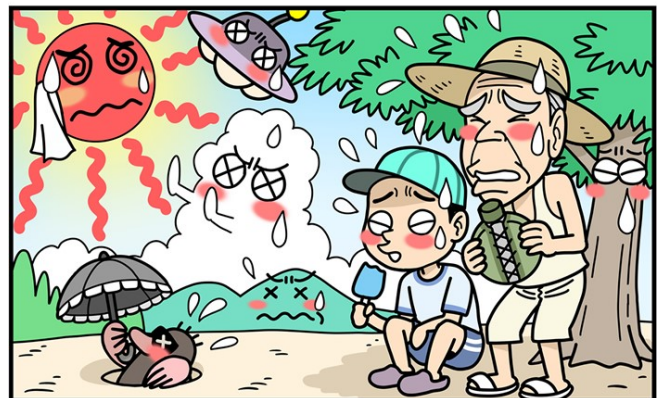
- ① 投入堂(なげいれどう)
- ② 腰掛堂(こしかけどう)
- ③ 岩屋堂(いわやどう)



行者が法力でお堂を手のひらに乗るほど小さくして、岩窟に納めたと言われてています。



まちがいさがし



上下の絵に間違いが3個あります。探してみましょう。

※クイズとまちがいさがしの正解は、表面の一番下の部分をご覧ください。

ご縁を大切にしたいとの思いで、発行しています。