



もり丸新聞

平尾石材店
博多の森店

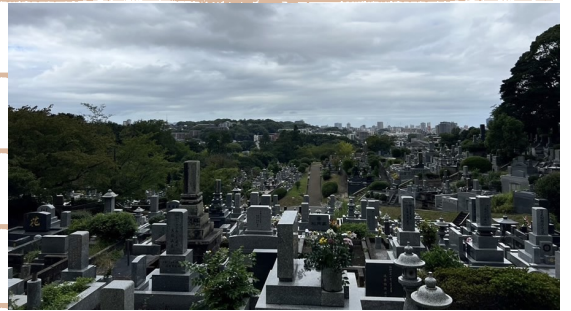


こんにちは。博多の森・平尾石材店の寺田です。

今年の秋のお彼岸は、どのようにお過ごしでしたか？

さて、9月19日の入りの日は、まるで真夏のような暑さ
でしたね。そのせいか、お参りの方も普段と変わらない

様子でした。例年なら土曜日や秋分の日にたくさんの方がお参りに来られるのですが、今年
は天気予報の影響か、お参りの方が少なめでした。お盆前から続く異常気象で、皆様も
戸惑われたのではないのでしょうか。きっと涼しくなったら、お墓掃除も兼ねてゆっくりとお参り
に来られることと思います。季節の感覚が少しずれてきたような気もしますが、お盆からお彼
岸にかけて、私たちもしっかりとお仕事をさせていただきました。いつも皆様に支えられていること、スタッフ一同
心から感謝しております。これからお客様のお役に立
てるよう、年末に向けて頑張っていきたいと思います！



知って いますか？ 10月の記念日

●10月7日は「ミステリー記念日」です
ミステリー小説の先駆者であるアメリカの小説家
エドガー・アラン・ポーが、1849年のこの日に40歳
で七くなりました。1841年に発表された短編小説
『モルグ街の殺人』は、世界初の推理小説と言わ
れています。



Edger
Allan Poe



小説家・推理作家の
江戸川乱歩のペン
ネームが、彼の名前
に由来することも有名
です。

■発行者：博多の森・平尾石材店

店長：寺田公平（てらた こうへい）

昭和50年1月 粕屋郡志免町生まれ。志免中
学校、東福岡高校卒。妻、息子(大4)、娘(大3)
の4人家族。お陰様で両親も健在です！

※子供たちもあと1~2年で社会人。わたしも今が
頑張り時です！元気にまいります。



↑平尾石材店
HPのQRコード
です。



てらた



みやと

平尾石材店 ☎0120-927-977
福岡市中央区平和3丁目9-18-1階
博多の森店 ☎0120-541-945



～お墓・仏事のミニ知識～



★弘法、筆を選ぶ？

「弘法筆を選ばず」という有名なことわざがありますね。

これは「名人・達人は道具の良し悪しには左右されない」という意味ですが、書の名手として知られる弘法

大師は、実際には使う筆を選んでいたことがわかる

言葉も残されています。『性霊集』という書物に、

「良工(腕の良い職人)はまずその刀を利し(道具を

研ぎ)、能書(優れた書家)は必ず好筆(良い筆)を

用ふ」とあります。続く内容でも、書く文字によって筆を吟味し、適宜使い分けていたことが伺えます。三筆としても知られる弘法大師。使う道具にこだわることは、

現代の名人や達人と呼ばれる人たちにも通じることかもしれません。



仏事クイズ Q&A

知っているようで知らない仏事のことや言葉の意味をクイズで確かめてみましょう。



次のうち、「弘法筆を選ばず」と反対の意味のことわざはどれでしょう？

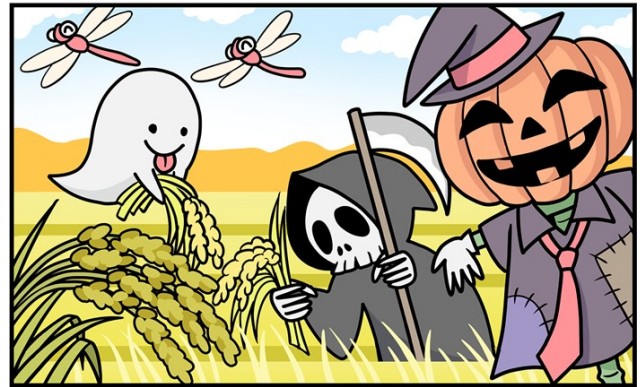
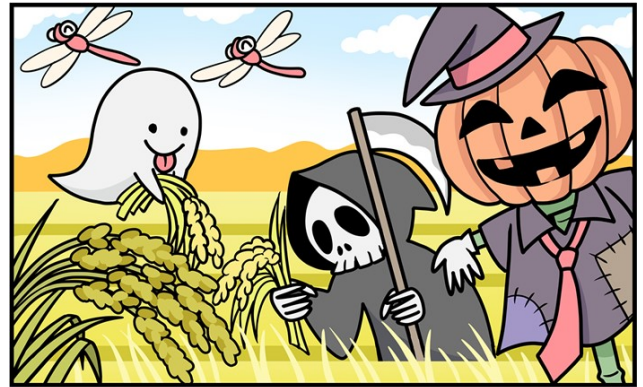
- ① 下手の道具調べ
- ② 善書は紙筆を選ばず
- ③ 弘法も筆の誤り



下手な人に限って、道具の良し悪しにあれこれと注文を付けたりすること。



まちがいさがし



上下の絵に間違いが3個あります。探してみましょう。

※クイズとまちがいさがしの正解は、表面の一番下の部分をご覧ください。

ご縁を大切にしたいとの想いで、発行しています。