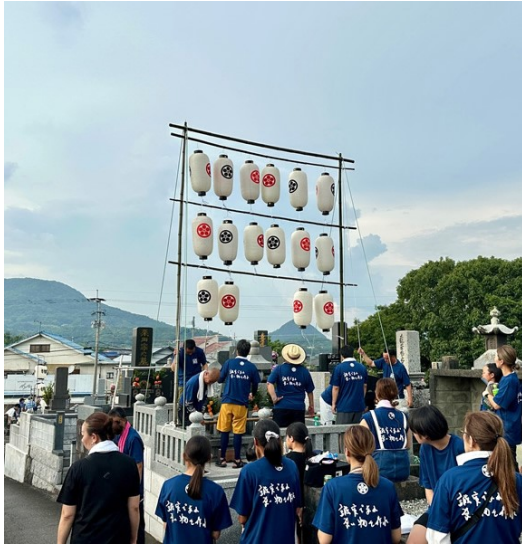




# もり丸新聞

平尾石材店  
博多の森店



秋のお彼岸の季節がまいります。まだまだ暑い日が続きますが、いかがお過ごしでしょうか？

さて先月の8月15日、大変お世話になった方の初盆のお参りと精霊流しに参加してまいりました。生前より、南島原では、初盆が盛大に行われるというお話を伺っていましたが、今回、初めて参加させていただく機会

となりました。送り火の日、お家でお参りと食事を済ませ、夕方にお墓へたくさんの提灯を掲げて、爆竹や花火と共に、故人をお墓へ見送ります。その後、お墓から家に戻り、次は精霊流しです。花で飾られた驚くほど大きなお舟に提灯をあげ、海へ運んで行きました。



こちらもお墓を海の方へお見送りしました。昔は実際に大きな舟を流したそうですが、現在は浜辺で見送り、その場にとどめ、舟は翌日に回収するようです。お盆といえば、お墓参りをし、玄関で迎え火をして、また家で送り火をして見送る…

近年の福岡ではそういった認識でしたが、南島原では、まだ昔ながらの供養が残っていました。きっと最後に、供養について考え、経験する貴重な機会を、お世話になった方が準備してくださったのだと思います。本当にありがとうございました。

■発行者：博多の森・平尾石材店

店長：寺田公平（てらた こうへい）

昭和50年1月 粕屋郡志免町生まれ。志免中学校、東福岡高校卒。妻、息子(大4)、娘(大3)の4人家族。お陰様で両親も健在です！

※子供たちもあと1~2年で社会人。わたしも今が頑張り時です！元気にまいります。



↑平尾石材店  
HPのQRコード  
です。



てらた



みやと

平尾石材店 ☎ 0120-927-977  
福岡市中央区平和3丁目9-18-1階  
博多の森店 ☎ 0120-541-945



# ～お墓・仏事のミニ知識～



## ★仏前で愛を誓う「仏前結婚式」とは？

日本は昔から仏教との関わりが深い国です。

しかし多くの方は、「仏前結婚式」に参列した経験がほとんどないのではないのでしょうか？ 近年では、有名人カップルが仏前結婚式を行って話題になったこともありました。「仏前結婚式」は、結ばれたご縁を



仏様や先祖に感謝し、新郎新婦は来世までの結びつきを仏前に誓う儀式とされています。式次第には、念珠(数珠)の授与や焼香など仏教ならではの内容もありますが、神前式での三々九度にあたる儀式や指輪の交換など、現代の慣習も取り入れられているそうです。

## 仏事クイズ Q&A

知っているようで知らない仏事のことや言葉の意味をクイズで確かめてみましょう。

Q

墓石の台座に施す高級加工のひとつで、緩やかな曲線の加工と言えば、次のうちどれでしょう？

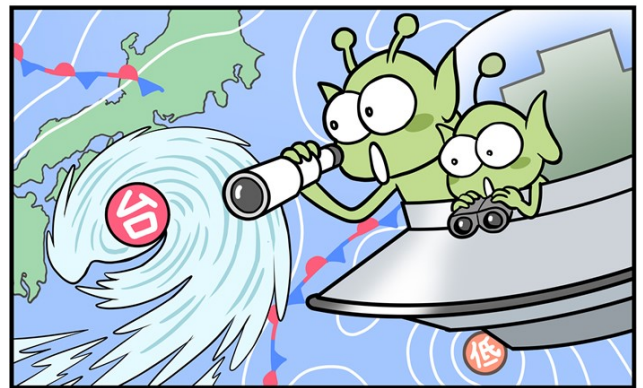
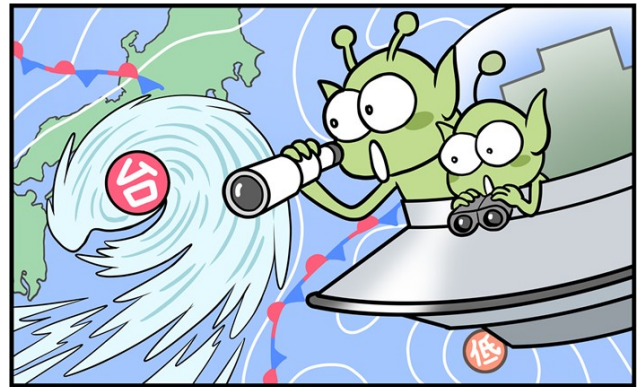
- ① 香箱加工
- ② 淀加工
- ③ 亀腹加工

ヒント

見た目が美しいだけでなく、水はけが良いという利点もあります。



## まちがいさがし



上下の絵に間違いが3個あります。探してみましょう。

※クイズとまちがいさがしの正解は、表面の一番下の部分をご覧ください。

ご縁を大切にしたいとの想いで、発行しています。