



高木石材新聞



暑さ本番の時期を迎えましたが、いかがお過ごしでしょうか。先日、札幌市の真駒内滝野霊園にある「頭大仏」を見学して参りました。建築家の安藤忠雄さんが設計したもので、ドーム状の屋根の真ん中に空いた穴から頭だけつき出して見える様子から、「頭大仏」と呼

ばれています。海外からの観光客が多く、隠れた名所となっているようです。春は新緑、夏はラバンダー、冬は雪に丘が覆われ、四季を通じてたいへん美しい景色が見られるそうです。私が訪れた時は、残念ながらラバンダーが終わっていました。丘からピョコンと見える大仏さんの頭が面白くて、訪れる人たちの目を引きつけます。



知っていますか? 7月の記念日

●7月6日は「サラダ記念日」です
 “この味がいいね」と君が言ったから
 七月六日はサラダ記念日”

1987年、歌人・俵万智の第一歌集『サラダ記念日』が発表されました。刊行前から話題になっていたこの歌集は、出版と同時に歌集としては異例の大ベストセラーとなりました。短歌ゲームを巻き起こしただけでなく、この一首が「記念日」という言葉を一般に定着させたとも言われています。

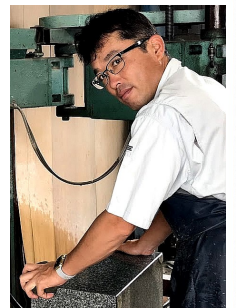


■発行者:高木石材店

鈴木 一成 (すずき かずなり)

昭和47年愛知県生まれ。妻、娘(大学4)、息子(大1)、娘(高3)の5人家族。子供達とはとても仲良しです!

犬山ロータリークラブ、犬山JCOB所属、2013年犬山小学校PTA会長
 一般社団法人日本石材産業協会 墓石部会長



※若い時から、登山と写真にはまっていました。自然が大好きです! コシばらく山から遠ざかっていますが、機会を見つけて、北アルプス穂高岳に登ってみようと思います!

高木石材店

0120-967-614

愛知県犬山市大字上野字大門732-1





～お墓・仏事の三ニ知識～



★華やかな貴族の世界「平等院鳳凰堂」

世界遺産「古都京都の文化財」のひとつにも数えられる、平等院鳳凰堂。鳳凰堂は宇治市にある平等院の阿弥陀堂の別称で、平安時代後期に関白藤原頼道によって建立されました。

硬貨にも印刷されている日本を代表する建築物のひとつで、正面から見ると翼を広げた鳥のように

見えること、屋根の上に一对の鳳凰が据えられていることから、江戸時代になって「鳳凰堂」と呼ばれるようになったとされています。極楽浄土を表現した庭園の中心的存在で、池の中島に建てられていることも大きな特徴です。水面に映る美しい姿からも、当時の華やかな貴族の世界を垣間見ることができます。



仏事クイズ Q&A

知っているようで知らない仏事のことや言葉の意味をクイズで確かめてみましょう。



次のうち、中国に次いで世界で2番目に仏教人口が多い国は？

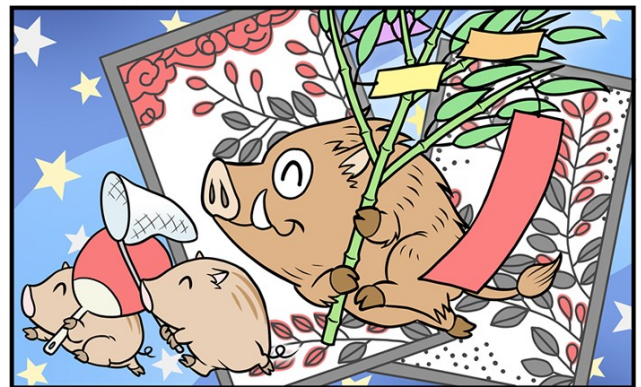
- ① タイ
- ② 日本
- ③ ミャンマー



令和3年版文化庁の『宗教年鑑』によると、約8400万人の仏教系信者がいると報告されています。



まちがいさがし



上下の絵に間違いが3個あります。探してみましょう。

※クイズとまちがいさがしの正解は、表面の一番下の部分をご覧ください。

ご縁を大切にしたいとの想いで、発行しています。