



昭光石材店 だより



いよいよ夏本番を迎え暑さの厳しい季節になりました。いかがお過ごしでしょうか。さて、当社では墓石販売の他に、「お焚き上げ供養」も行っております。お仏壇・お位牌・神棚など神仏に関わる物から、遺品、縁起物まで、感謝の心を込めてお焚き上げをさせていただいております。7月にはお寺様に魂抜き供養をしていただきました。

お仏壇や神棚のお焚き上げのご依頼が圧倒的に多いのですが、最近では生前整理をされる方も増えてきており、雛人形や五月人形などの処分についてのご相談もよくいただきます。お見積りも随時承っておりますので、お気軽にお問い合わせください。



知っていますか? 7月の記念日

●7月6日は「サラダ記念日」です
“この味がいいね」と君が言ったから
七月六日はサラダ記念日”

1987年、歌人・俵万智の第一歌集『サラダ記念日』が発表されました。刊行前から話題になっていたこの歌集は、出版と同時に歌集としては異例の大ベストセラーとなりました。短歌ゲームを巻き起こしただけでなく、この一首が「記念日」という言葉を一般に定着させたとも言われています。



■発行者:株式会社 昭光石材店

代表: 阿部 正樹 (あべ まさき)

平成元年より真駒内滝野霊園で、営業・商品開発等の実績と経験を重ね、2011年に会社を設立。お墓のプロとしての30年以上の豊富なキャリアを活かし、ご家族の想いに寄り添いながら、より良いお墓づくりをご提案してまいります。

弊社HPのQRコードです⇒



株式会社 昭光石材店

0120-22-4050

札幌市南区常盤2条2丁目18-6



～お墓・仏事の三ニ知識～



★華やかな貴族の世界「平等院鳳凰堂」

世界遺産「古都京都の文化財」のひとつにも数えられる、平等院鳳凰堂。鳳凰堂は宇治市にある平等院の阿弥陀堂の別称で、平安時代後期に関白藤原頼道によって建立されました。

硬貨にも印刷されている日本を代表する建築物のひとつで、正面から見ると翼を広げた鳥のように

見えること、屋根の上に一对の鳳凰が据えられていることから、江戸時代になって「鳳凰堂」と呼ばれるようになったとされています。極楽浄土を表現した庭園の中心的存在で、池の中島に建てられていることも大きな特徴です。水面に映る美しい姿からも、当時の華やかな貴族の世界を垣間見ることができます。



仏事クイズ Q&A

知っているようで知らない仏事のことや言葉の意味をクイズで確かめてみましょう。



次のうち、中国に次いで世界で2番目に仏教人口が多い国は？

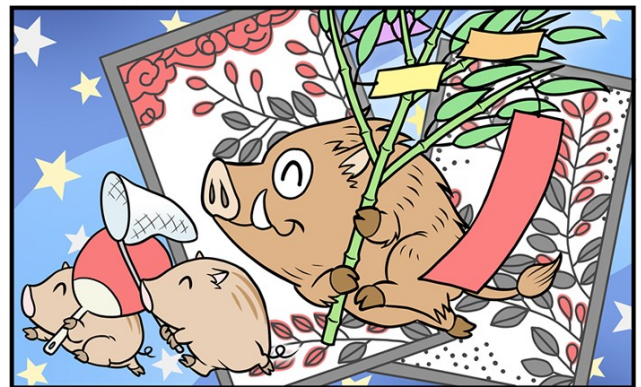
- ① タイ
- ② 日本
- ③ ミャンマー



令和3年版文化庁の『宗教年鑑』によると、約8400万人の仏教系信者がいると報告されています。



まちがいさがし



上下の絵に間違いが3個あります。探してみましょう。

※クイズとまちがいさがしの正解は、表面の一番下の部分をご覧ください。

ご縁を大切にしたいとの想いで、発行しています。