



武蔵石材新聞



厳しい暑さが続きますが、お変わりございませんでしょうか。先日、谷中霊園で洋型墓石の建立工事を行いました。お施主様のご希望は、シンプルな形で、花の絵柄や好きな言葉を彫刻したいということでした。石の種類やデザインなど何度も打ち合わせを重ねて、お墓が完成しました。卒石には桜の花模様と「感謝」の二文字を彫刻いたしました。「思った以上のものが出来ました」とお施主様にたいへん喜んでいただきました。



さて、お盆からお彼岸にかけてお参りの機会も多いですが、お墓のことで何か気になることがございましたら、いつでもお気軽にお声かけください。

知っていますか? 8月の記念日

●8月2日は「学制発布記念日」

1872年(明治5年)のこの日、学制が公布され、日本の近代学校制度が成立しました。

このときの教育制度は、下等小学4年、上等小学4年の「4・4制」だったそうです。

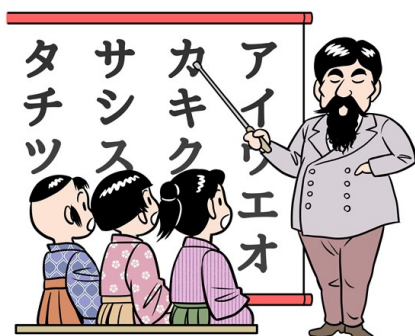
画一的な内容で

様々な問題点もあったため、7年後の

明治12年に教育令

が公布され、学制は

廃止されました。



※仏事クイズの答え: ③

※まちがいさがしの答え: 1) 女性の手 2) 真ん中のかき氷の器 3) 「レモン」の「ン」

■発行者: 有限会社 武蔵石材店

井岡 進 (いおかすすむ)

昭和48年12月 葛飾区新小岩生まれ
小松小、日大一中、日大一高、立正大
家族: 妻、娘(高3、高1、中2)の5人家族
(父母も元気です!)

所属: 本田消防団、葛飾区法人会
東京土建葛飾支部、新小岩商交会、
小松通り会会長

※学生時代、イタリア料理店でバイトしてました。その経験で、今でもたまに家でピザを焼く(魚焼きグリルを使って!)のが趣味です。



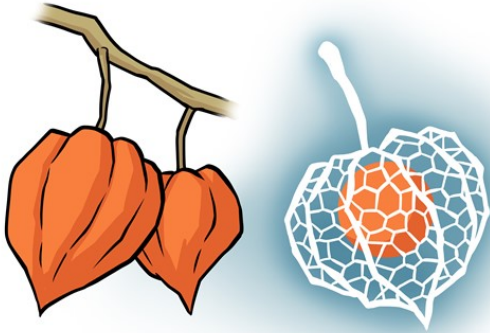
(有) 武蔵石材店 TEL: 03-3651-0234
東京都葛飾区新小岩2-16-10



～お墓・仏事のミニ知識～



★「鬼灯」は何と読む？ お盆に飾る「ほおずき」



ほおずきは、赤く丸い形が提灯のように見えることから、お盆に帰ってきたご先祖様が迷わずにたどり着けるよう目印として飾るとされています。漢字では「鬼灯」（「鬼」は亡くなった人の意）と書きます。

また、帰ってきたご先祖様が、ほおずきの

中の膨らんだ空間に一時的に宿り、お盆を過ごされるとも言われています。

最近では、お盆に飾ったあとにドライフラワーとして、おしゃれなインテリアとして長く楽しむ「透かしほおずき」も人気です。その赤く膨らんだ姿はどこか神秘的で、昔の人々が亡くなった方への思いを込めた気持ちも感じられます。

仏事クイズ Q&A

知っているようで知らない仏事のことや言葉の意味をクイズで確かめてみましょう。



五輪塔は、「五輪(五大:ごだい)」という宇宙を構成する5つの要素を表す部位で成り立っています。次のうち、「五輪」にないものはどれでしょう？

- ① 地輪
- ② 風輪
- ③ 木輪



五輪は、地、水、火、風、空の5つの要素で成り立っています。



まちがいさがし



上下の絵に間違いが3個あります。探してみましょう。

※クイズとまちがいさがしの正解は、表面の一番下の部分をご覧ください。

ご縁を大切にしたいとの想いで、発行しています。