



武蔵石材新聞



いよいよ本格的な暑さの時期を迎えました。

先日、寺院墓地でリフォーム工事を行いました。狭かった納骨室を広く造り替え、墓石・墓誌・お地蔵様は据え直して、塔婆立ては新しいものに交換しました。アプローチは貼り石、土間は防草コンクリート&砂利で仕上げました。植栽を撤去し、入口の段差をなくして間口を広くとりましたので、以前よりも広く感じられます。お施主様はお墓の状態が長く気になっておられたそうで、「これで安心しました」と喜んでいただきました。これからも末永く大切にお参りしていただければ、幸いです。



知っていますか? 7月の記念日

●7月6日は「サラダ記念日」です
“「この味がいいね」と君が言ったから
七月六日はサラダ記念日”

1987年、歌人・俵万智の第一歌集『サラダ記念日』が発表されました。刊行前から話題になっていたこの歌集は、出版と同時に歌集としては異例の大ベストセラーとなりました。短歌ゲームを巻き起こしただけでなく、この一首が「記念日」という言葉を一般に定着させたとも言われています。



■発行者: 有限会社 武蔵石材店
井岡 進 (いおかすすむ)

昭和48年12月 葛飾区新小岩生まれ
小松小、日大一中、日大一高、立正大
家族: 妻、娘(高3、高1、中2)の5人家族
(父母も元気です!)
所属: 本田消防団、葛飾区法人会
東京土建葛飾支部、新小岩商交会、
小松通り会会長

※学生時代、イタリア料理店でバイトしていました。その経験で、今でもたまに家でピザを焼く(魚焼きグリルを使って!)のが趣味です。



(有) 武蔵石材店 TEL: 03-3651-0234
東京都葛飾区新小岩2-16-10



～お墓・仏事の三二知識～



★華やかな貴族の世界「平等院鳳凰堂」

世界遺産「古都京都の文化財」のひとつにも数えられる、平等院鳳凰堂。鳳凰堂は宇治市にある平等院の阿弥陀堂の別称で、平安時代後期に関白藤原頼道によって建立されました。

硬貨にも印刷されている日本を代表する建築物のひとつで、正面から見ると翼を広げた鳥のように

見えること、屋根の上に一对の鳳凰が据えられていることから、江戸時代になって「鳳凰堂」と呼ばれるようになったとされています。極楽浄土を表現した庭園の中心的存在で、池の中島に建てられていることも大きな特徴です。水面に映る美しい姿からも、当時の華やかな貴族の世界を垣間見ることができます。



仏事クイズ Q&A

知っているようで知らない仏事のことや言葉の意味をクイズで確かめてみましょう。



次のうち、中国に次いで世界で2番目に仏教人口が多い国は？

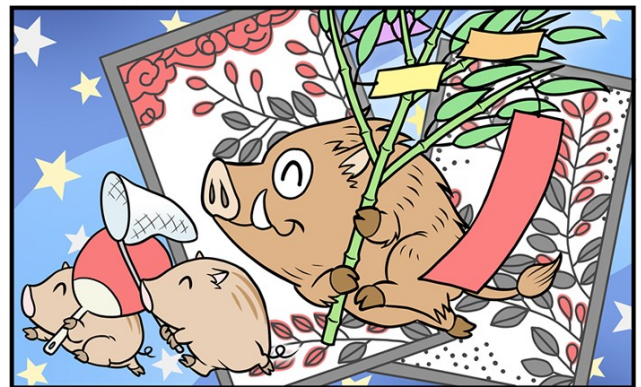
- ① タイ
- ② 日本
- ③ ミャンマー



令和3年版文化庁の『宗教年鑑』によると、約8400万人の仏教系信者がいると報告されています。



まちがいさがし



上下の絵に間違いが3個あります。探してみましょう。

※クイズとまちがいさがしの正解は、表面の一番下の部分をご覧ください。

ご縁を大切にしたいとの想いで、発行しています。