



もり丸新聞

平尾石材店
博多の森店

いよいよ暑さ本番の季節を迎えます。いかがお過ごしでしょうか？ さて先日、所属する日本石材産業協会の年に一度の総会が開催されました。今年は東京開催で、学びの一環として、最高級の室内納骨堂、そして都心にある樹木葬墓地を見学しました。室内納骨堂は



高価な場所だとなんと800万円。もちろん質もすごかったのですが、さらに驚いたのは、中部電力が経営に参画しているという点でした。高齢化社会と呼ばれて久しいで



すが、やはり様々な企業が供養の世界にも本格的に進出を考えているようです。私たちも世の中の流れを知り、様々なことを学んで、お客様にお返しができるように、より一層、頑張る気持ちが高まりました！！
まずはお盆に向け、暑さに負けず頑張ってまいります。

知っていますか？ 7月の記念日

●7月6日は「サラダ記念日」です
“「この味がいいね」と君が言ったから
七月六日はサラダ記念日”

1987年、歌人・俵万智の第一歌集『サラダ記念日』が発表されました。刊行前から話題になっていたこの歌集は、出版と同時に歌集としては異例の大ベストセラーとなりました。短歌ゲームを巻き起こしただけでなく、この一首が「記念日」という言葉を一般に定着させたとも言われています。



■発行者：博多の森・平尾石材店
店長：寺田公平（てらた こうへい）

昭和50年1月 粕屋郡志免町生まれ。志免中学校、東福岡高校卒。妻、息子(大4)、娘(大3)の4人家族。お陰様で両親も健在です！

※子供たちもあと1~2年で社会人。わたしも今が頑張り時です！元気にまいります。



↑平尾石材店
HPのQRコード
です。



てらた



みやと

平尾石材店 ☎0120-927-977
福岡市中央区平和3丁目9-18-1階
博多の森店 ☎0120-541-945



～お墓・仏事の三ニ知識～



★華やかな貴族の世界「平等院鳳凰堂」

世界遺産「古都京都の文化財」のひとつにも数えられる、平等院鳳凰堂。鳳凰堂は宇治市にある平等院の阿弥陀堂の別称で、平安時代後期に関白藤原頼道によって建立されました。

硬貨にも印刷されている日本を代表する建築物のひとつで、正面から見ると翼を広げた鳥のように

見えること、屋根の上に一对の鳳凰が据えられていることから、江戸時代になって「鳳凰堂」と呼ばれるようになったとされています。極楽浄土を表現した庭園の中心的存在で、池の中島に建てられていることも大きな特徴です。水面に映る美しい姿からも、当時の華やかな貴族の世界を垣間見ることができます。



仏事クイズ Q&A

知っているようで知らない仏事のことや言葉の意味をクイズで確かめてみましょう。



次のうち、中国に次いで世界で2番目に仏教人口が多い国は？

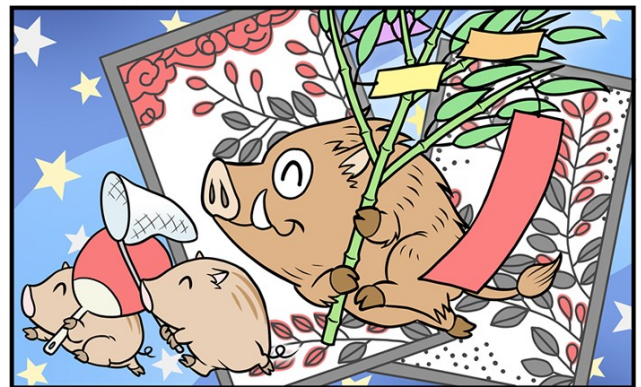
- ① タイ
- ② 日本
- ③ ミャンマー



令和3年版文化庁の『宗教年鑑』によると、約8400万人の仏教系信者がいると報告されています。



まちがいさがし



上下の絵に間違いが3個あります。探してみましょう。

※クイズとまちがいさがしの正解は、表面の一番下の部分をご覧ください。

ご縁を大切にしたいとの想いで、発行しています。