



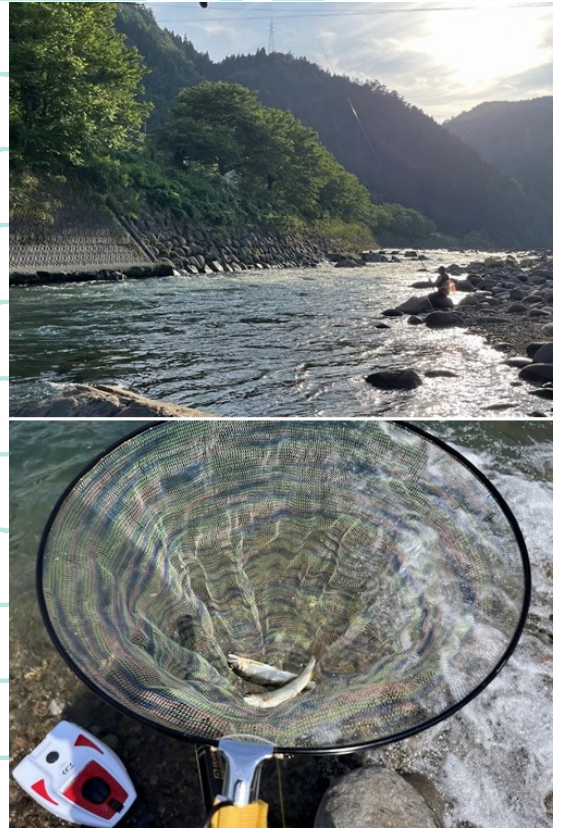
# 高木石材新聞



いよいよ暑い季節が近づいてまいりましたが、いかがお過ごしでしょうか。

6月1日、郡上長良川上流にて鮎釣りが解禁となりました。今年から鮎の友釣りに挑戦することになり、さっそく行って参りました。

釣り好きにとっては待ちに待った解禁日だったので、多くの釣り人が訪れていました。この日は台風一過で大雨の後だったため、鮎が上がらず、皆さん苦戦を強いられていたようでした。私の成績はというと、なんとか一匹釣り上げることができ、たいへん嬉しかったです！



## 知っていますか？ 6月の記念日

●6月18日は「考古学出発の日」です

1877年のこの日、のちに「大森貝塚」を発見・発掘したアメリカの重物学者、エドワード・モース博士が来日しました。汽車で横浜駅から新橋駅へ向かう

途中、貝殻が堆積しているのを発見、これがのちに発掘調査される大森貝塚でした。これは日本で初めて行われた科学的な発掘調査で、日本の考古学の出発点となりました。

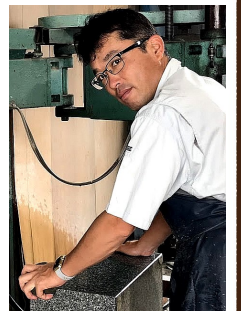


■発行者：高木石材店

鈴木 一成（すずき かずなり）

昭和47年愛知県生まれ。妻、娘(大学4)、息子(大1)、娘(高3)の5人家族。子供達とはとても仲良しです！

犬山ロータリークラブ、犬山JCOB所属、2013年犬山西小学校PTA会長  
一般社団法人日本石材産業協会 墓石部会長



※若い時から、登山と写真にはまっていました。自然が大好きです！  
ここしばらく山から遠ざかっていますが、機会を見つけて、北アルプス穂高岳に登ってみたいと思います！

高木石材店

0120-967-614

愛知県犬山市大字上野字大門732-1





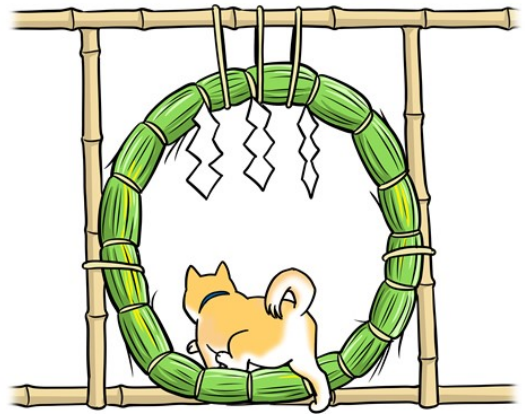
# ～お墓・神事のミニ知識～



## ★茅の輪(ちのわ)くぐり

6月の終わり、神社で見かける「茅の輪」。

茅の輪は茅(ちがや)というイネ科の植物で編んだ輪で、この時期にこの輪をくぐって心身を清めて災厄を祓い、無病息災を祈願するのが「茅の輪くぐり」です。これは、スサノオノミコトに宿を貸した備後国の蘇民将来(そみんしょうらい)が、「疫病を



逃れるため茅の輪を腰につけなさい」と教わり、その教えを守ることで難を逃れることができたことが由来なのだとか。「唱え詞を唱えながら8の字にくぐる」というのが一般的ですが、地域や神社によって作法は様々なので、この時期いろいろな神社を訪れてみるのも面白いかもしれませんね。

## 仏事クイズ Q&A

知っているようで知らない仏事のことや言葉の意味をクイズで確かめてみましょう。



お墓は「祭祀財産」(祖先を祀るために必要な財産)として、相続税の対象外とされています。次のうち、祭祀財産に当たらないものはどれでしょう？

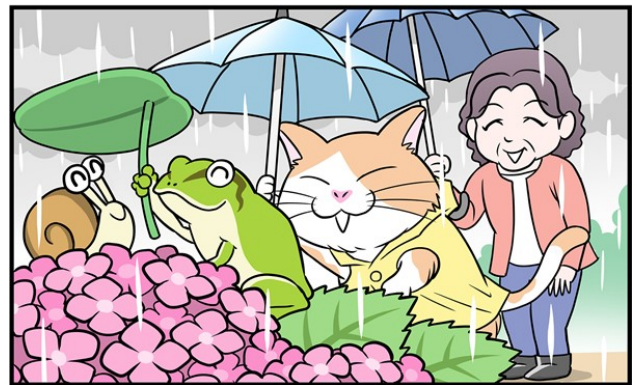
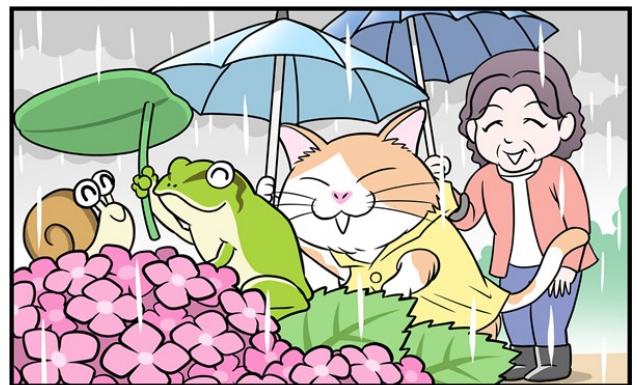
- ① 床の間の神棚
- ② 巻物の家系図
- ③ 仏壇のある仏間



建物の一部なので、祭祀財産に当たりません。



## まちがいさがし



上下の絵に間違いが3個あります。探してみましょう。

※クイズとまちがいさがしの正解は、表面の一番下の部分をご覧ください。

ご縁を大切にしたいとの想いで、発行しています。